

Software di configurazione MWRegtronic

MANUALE D'USO

IT

Configuration Software MWRegtronic

USER MANUAL

EN

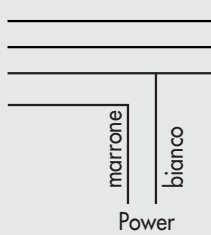
PREFAZIONE

MWRegtronic è un software che permette la connessione tra un PC e il regolatore di pressione elettronico Regtronic attraverso la porta di comunicazione seriale RS232. MWregtronic consente il controllo remoto della pressione impostata e la modifica dei parametri di funzionamento.

Schema di collegamento del cavo seriale

Connettore M12 Regtronic

Pin 1 (TX)
Pin 2 (RX)
Pin 7 (0V)
Pin 8 (+24V)



Connettore Dsub 9 poli PC

Pin 2
Pin 3
Pin 5

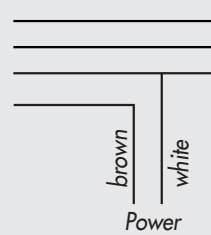
INTRODUCTION

MWRegtronic is a software designed for connecting a PC to an electronic pressure regulator via the RS232 serial communication port. With MWregtronic you can remotely control the set pressure and change the operating parameters.

Serial cable wiring diagram

M12 connector Regtronic

Pin 1 (TX)
Pin 2 (RX)
Pin 7 (0V)
Pin 8 (+24V)



Dsub connector 9-pole PC

Pin 2
Pin 3
Pin 5

INSTALLAZIONE DEL SOFTWARE

Installare il software MWRegtronic cliccando sull'icona Setup. La procedura automatica vi guiderà attraverso il processo di installazione.

INSTALLING THE SOFTWARE

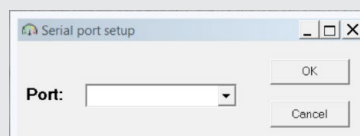
Click on the Setup icon and follow the automatic procedure that will guide you through the entire installation process.

UTILIZZO DI MWREGTRONIC

Connettete il PC a Regtronic con il cavo di comunicazione. Alimentate elettricamente e pneumaticamente Regtronic. Per avviare il programma selezionare: Start → Programmi → MWRegtronic → MWRegtronic. Selezionate la porta seriale nel menù Setup e cliccate OK. Cliccate sul tasto Avvia com per stabilire la comunicazione.

USING THE MWREGTRONIC

Connect the PC to the Regtronic via a communication cable. Connect Regtronic to the power and compressed air supplies. Press Start → Programmes → MWRegtronic → MWRegtronic to start the programme. Select the serial port in the Setup menu and click OK. Click Start com to establish communication.



MWRegtronic mostra i parametri di configurazione memorizzati nel Regtronic. Selezionare la lingua desiderata nel menù Tools.

MWRegtronic shows the configuration parameters stored in Regtronic. Select the desired language in the Tools menu.



- ① **File**
 - Salva configurazione: salva i parametri in un file
 - Carica configurazione: carica una configurazione salvata
- ② **Tools** - selezione della lingua
- ③ **Setup** - selezione della porta COM
- ④ **Information** – visualizza:
 - la versione del software installato su Regtronic
 - il numero di serie
 - le ore di lavoro
 - il numero di cicli effettuato dai due elettropiloti PIN-POUT
 - il tipo di regolatore

- ① **File**
 - Save configuration: save the parameters in a file
 - Load configuration: load the parameters from a file
- ② **Tools** - language selection
- ③ **Setup** - COM port selection
- ④ **Information** – shows:
 - firmware version
 - serial number
 - hours meter
 - number of cycles of the two electropilots PIN-POUT
 - regulator type



MODIFICA DEI PARAMETRI E CONTROLLO DELLA PRESSIONE

MWRegtronic consente il controllo remoto della pressione impostata e la modifica dei parametri di funzionamento. Modificare il parametro desiderato e cliccare sul pulsante Salva per inviarlo al regolatore. Per una descrizione dettagliata delle funzioni dei parametri, fare riferimento all'apposita sezione del manuale. I parametri possono essere salvati in un file ed essere successivamente ricaricati.

CHANGING THE PARAMETERS

With MWRegtronic you can control the set pressure and change the operating parameters remotely. To do this, change the desired parameter and click Save to send it to the regulator. For more details on the parameter functions, please refer to the dedicated section in the Manual. The parameters can be saved in a file and reloaded subsequently.

CONTROLLO DELLA PRESSIONE

La pressione può essere impostata nella casella di impostazione e inviata al regolatore cliccando sul pulsante Salva. Sul display viene visualizzata la pressione reale regolata da Regtronic.

CONTROLLING THE PRESSURE

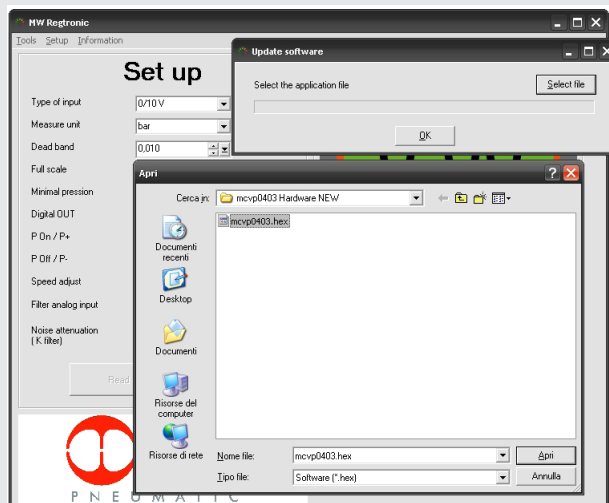
Enter the desired value in the setup box and click Save to send it to the regulator. The display will show the real pressure regulated by Regtronic.

AGGIORNAMENTO SOFTWARE

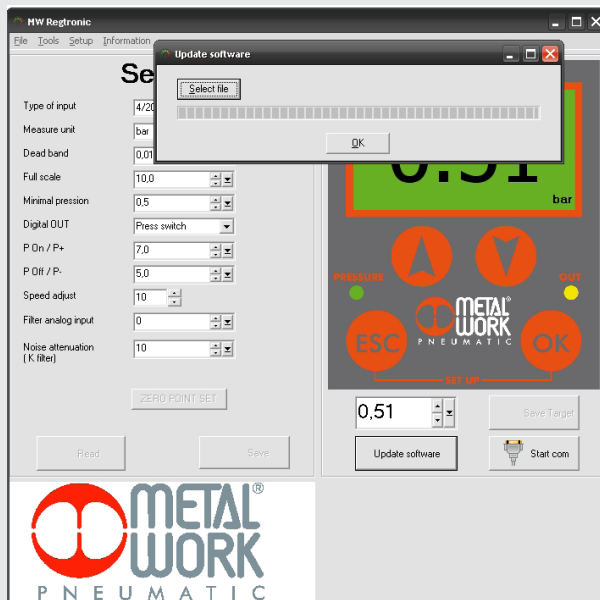
Cliccare sul pulsante "Agg. Software".

UPDATE SOFTWARE

Click on "Update software".



Selezionare il file e alimentare il dispositivo
Select the file and switch ON the device



Attendere la fine dell'aggiornamento
Wait for the end of the updating

NOTE

NOTES